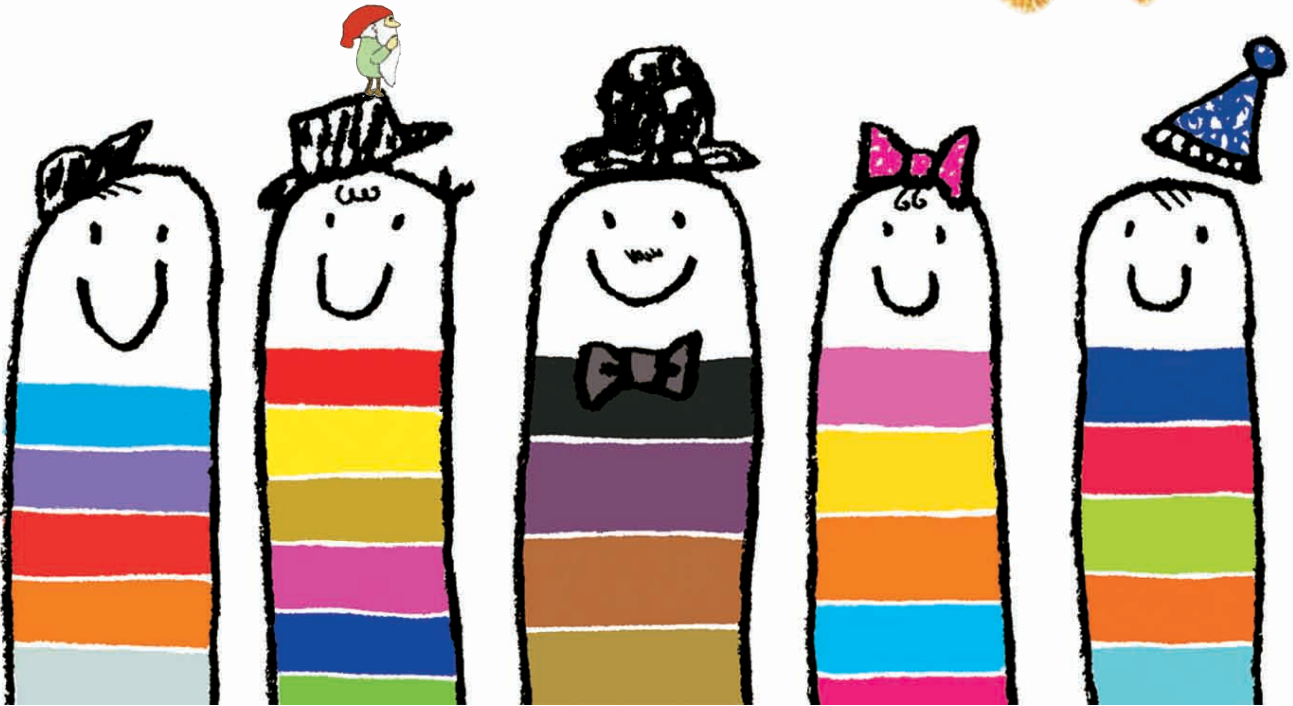


日中一時支援



北見市が行う地域生活支援事業の中で行われる、一時預かりのサービスです。「子供を預けたい」「病院に行きたい」「他の兄弟のために時間を使いたい」など保護者の方の就労支援、リフレッシュ、家族介護の負担軽減を図るための預かり支援サービスです。

〈営業日〉 月曜～日曜日まで(祝祭日含む)

〈営業時間〉 8:00～18:00まで(応相談)
24時間電話対応可

〈対象の方〉 制限はございません

〈費用負担〉 原則として5%の
自己負担があります



日中一時支援事業所

つくしんぼ

北見市春光町1丁目24-9
TEL.0157-32-5182